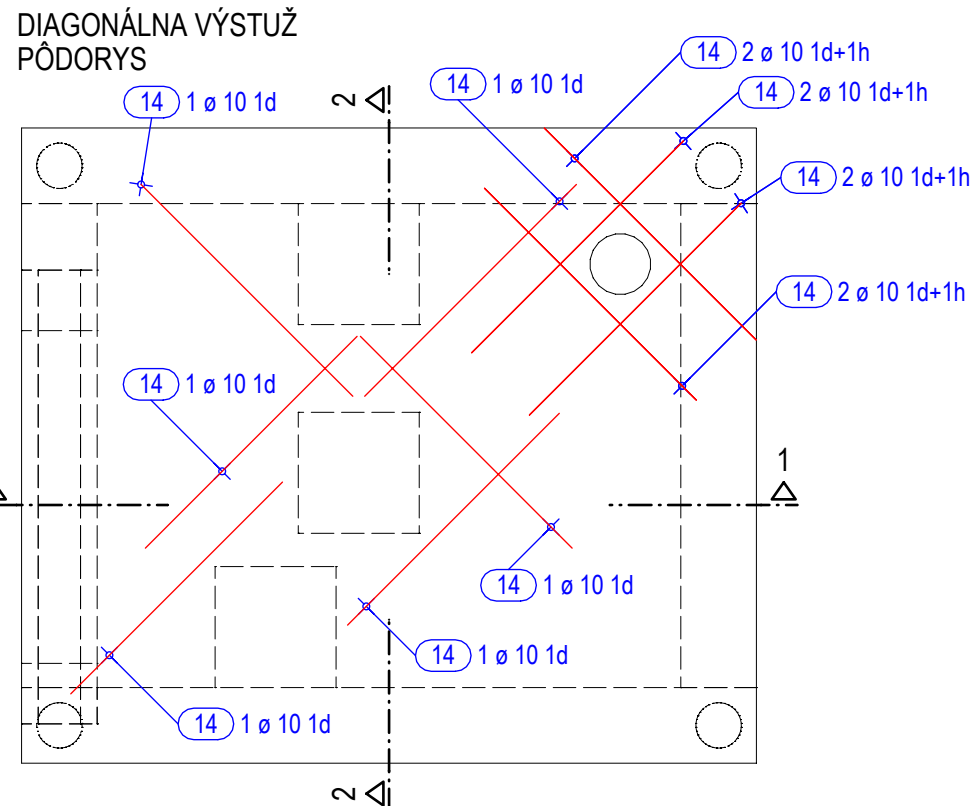
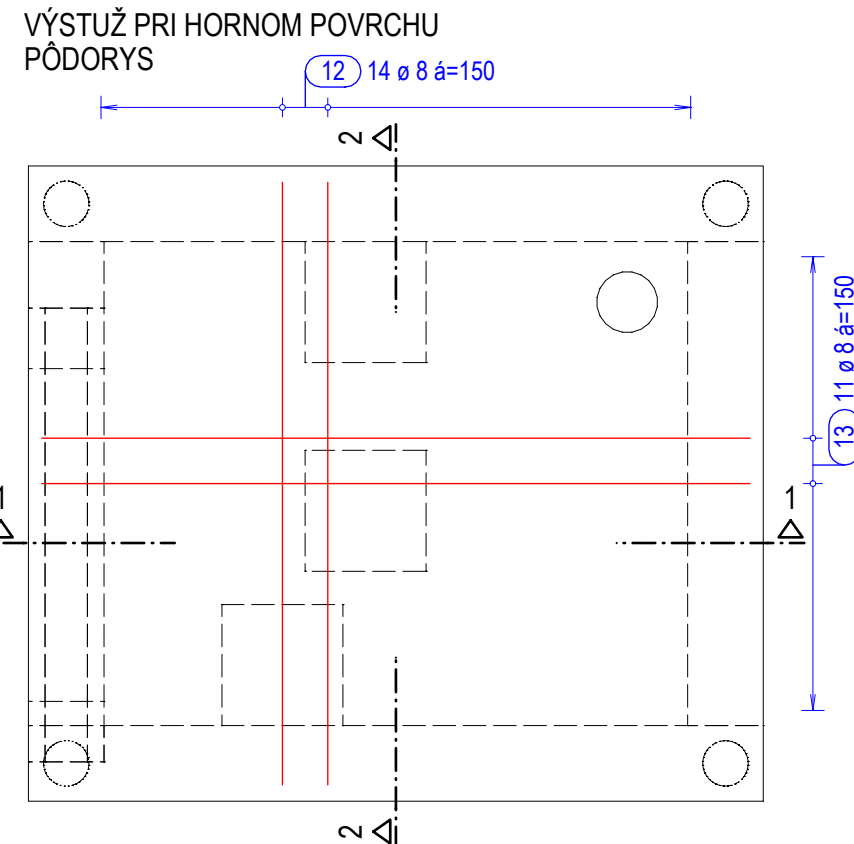
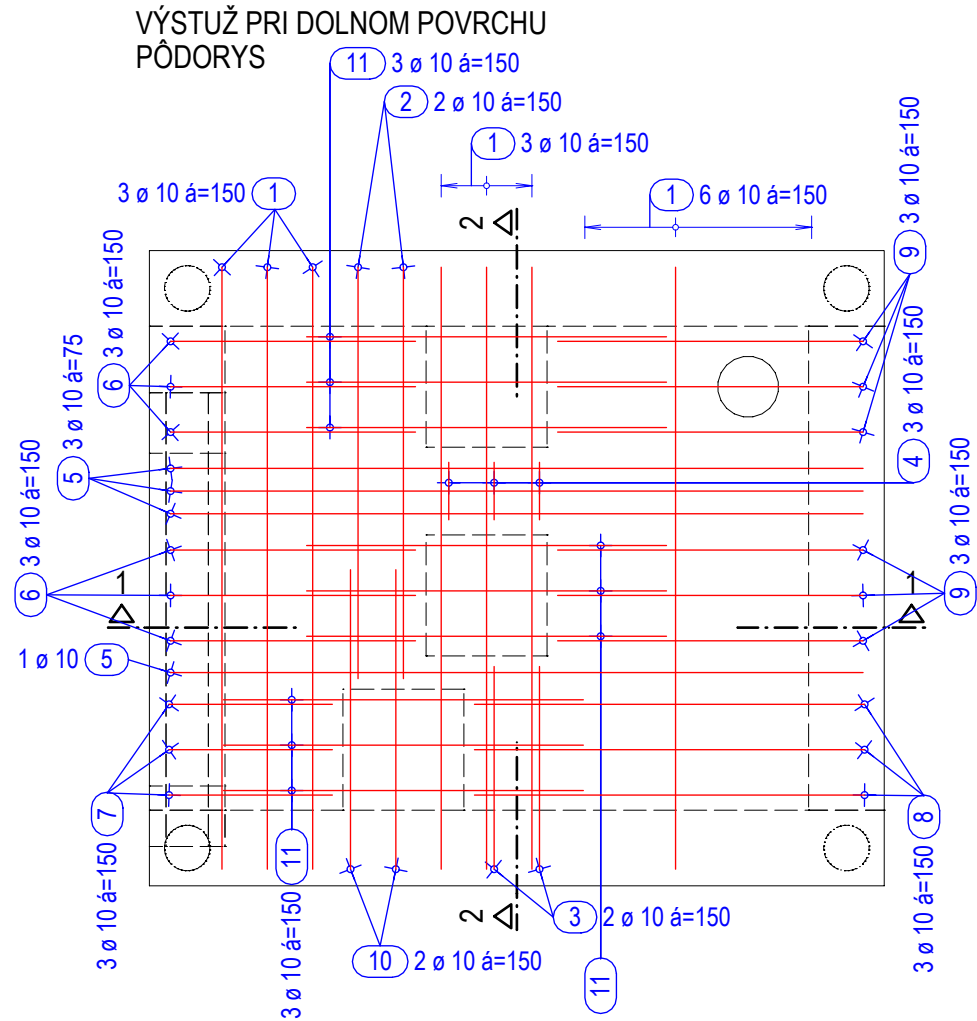


## VÝKRES VÝSTUŽE STROPNEJ DOSKY 5.NP M 1:25

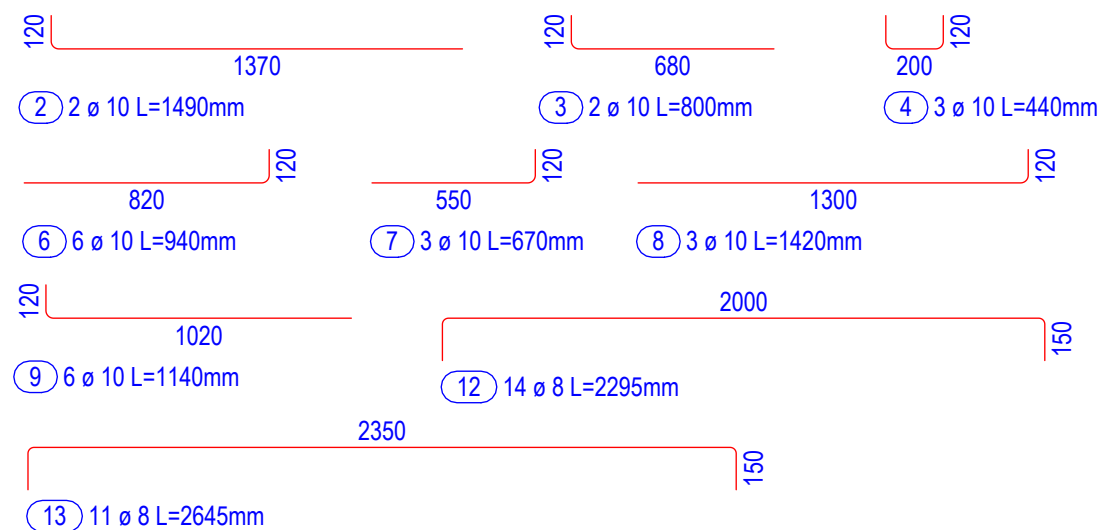


## VÝKAZ PRÚTOVEJ VÝSTUŽE







Pol. č.	Počet [ks]	Ø [mm]	Jed. dĺžka [mm]	Cel. dĺžka [m]	Hmotnosť [kg]
1	12	10	2000	24.00	14.81
2	2	10	1490	2.98	1.84
3	2	10	800	1.60	0.99
4	3	10	440	1.32	0.81
5	4	10	2300	9.20	5.68
6	6	10	940	5.64	3.48
7	3	10	670	2.01	1.24
8	3	10	1420	4.26	2.63
9	6	10	1140	6.84	4.22
10	2	10	1000	2.00	1.23
11	9	10	1200	10.80	6.66
12	14	8	2295	32.13	12.69
13	11	8	2645	29.10	11.49
14	14	10	1000	14.00	8.64

Celková hmotnosť [kg] : 76.41

## SÚPIS OHYBOV



### LEGENDA POUŽITÝCH ČIAR

	viditeľná hrana nosnej konštrukcie
	skrytá hrana nosnej konštrukcie
	značka prerušenia konštrukcie
	prútová výstuž
	naznačenie ukončenia prúta v stykovaní
	označenie miesta a smer rezu

## POUŽITÉ SKRATKY A VYSVETLIVKY

1d+1h      1 prút pri dolnom povrchu a 1 prút pri hornom povrchu

## POZNÁMKY


- 1, Výstuž je v súpise ohybov kótovaná pri vonkajšom povrchu.
- 2, Pri ukladaní výstuže je potrebné dodržať hlavné a vedľajšie smery. 1. vrstva je bližšie k povrchu dosky.
- 3, Používať oceľové dištančné pásy výšky 110mm. Počet kusov 5ks (1ks/m<sup>2</sup>). Umiestňovať do časti dosky s hrúbkou 200mm.
- 4, Prierazy cez konštrukcie je potrebné skoordinať s ostatnými profesiami.
- 5, Výstuž v mieste prierazov je potrebné prerušiť, resp. vyhnúť a doplniť lemovacími príložkami.
- 6, Rozmery ohybaných prútov sú vykreslené v súpise ohybov, dĺžka rovných prútov je vo výkaze prútovej výstuže.
- 7, Prútovú výstuž ukladať k oboj povrchom.
- 8, Typické ukladanie výstuže je naznačené v jednotlivých rezoch.

## POUŽITÉ MATERIÁLY

Trieda betónu jednotlivých konštrukcií vid' príslušný výkres tvaru

Betonárska oceľ triedy B500B

Krytie betonárskej ocele je 25mm, ak nie je inak napísané vo výkrese.

stavbebník	BBSK, Námestie SNP 23/23, 974 01 Banská Bystrica		
generálny projektant	VISIA s.r.o., Sládkovičova 2052/50A, 927 01 Šaľa		
zodpovedný projektant	Ing. Dušan Vajda	číslo revízie	
autor	Ing. Dušan Vajda	dátum revízie	
vypracoval	Ing. Tomáš Gúcky, t.gucky@visia.sk	stupeň	
kontroloval	Ing. Dušan Vajda	dátum	ZSPD
profesia	statika	číslo zákazky	22. 3. 2024
názov stavby	SOŠ Technická Lučenec		10CC190124
miesto stavby	SOŠ Technická, Dukelských Hrdinov 2, 984 01 Lučenec	mierka	1:25
stavebný objekt	SO 107	formát	600 x 297 mm
názov výkresu	Výkres výstuže stropnej dosky 5.NP	číslo výkresu	D2-101-66

